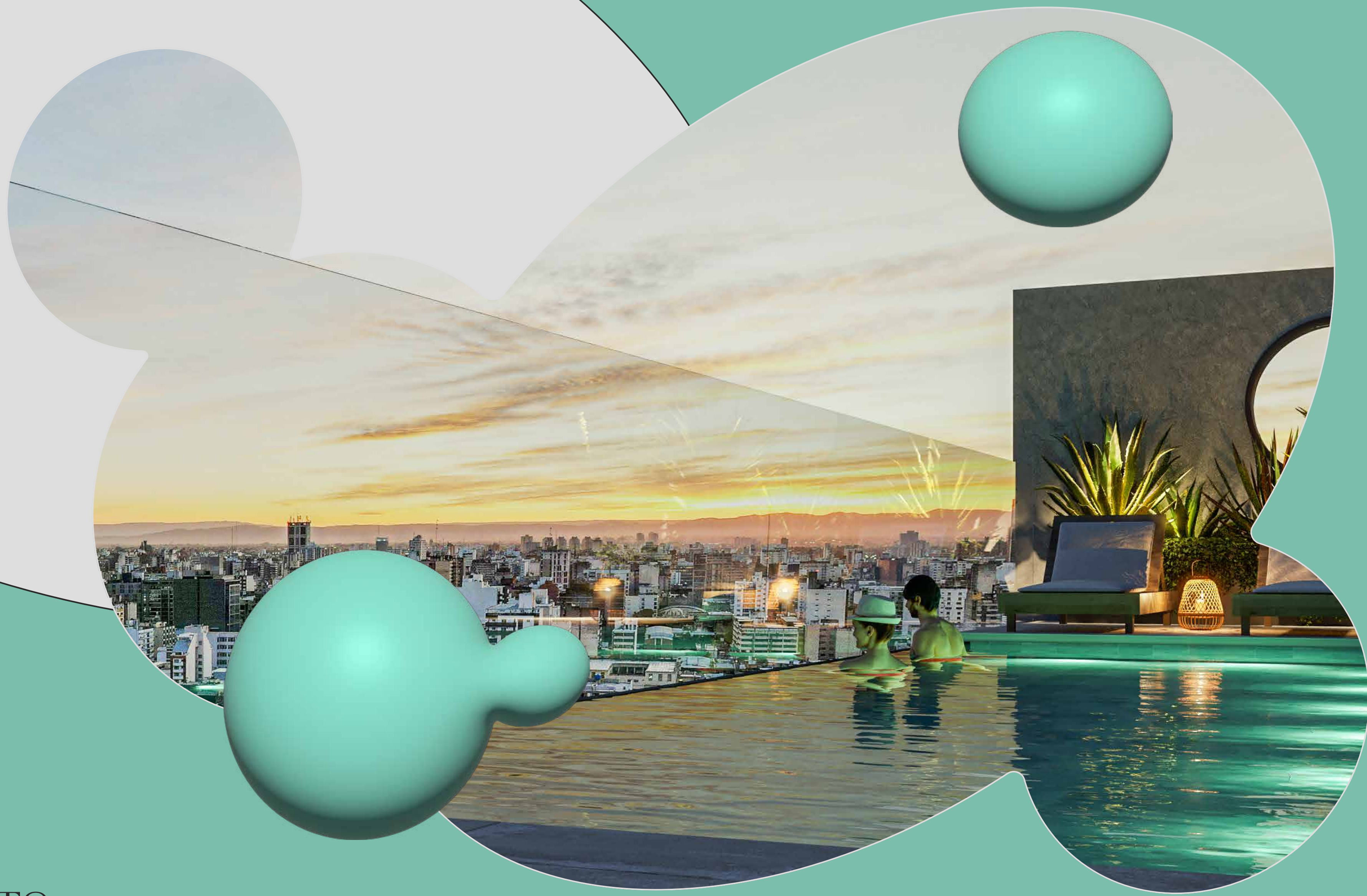


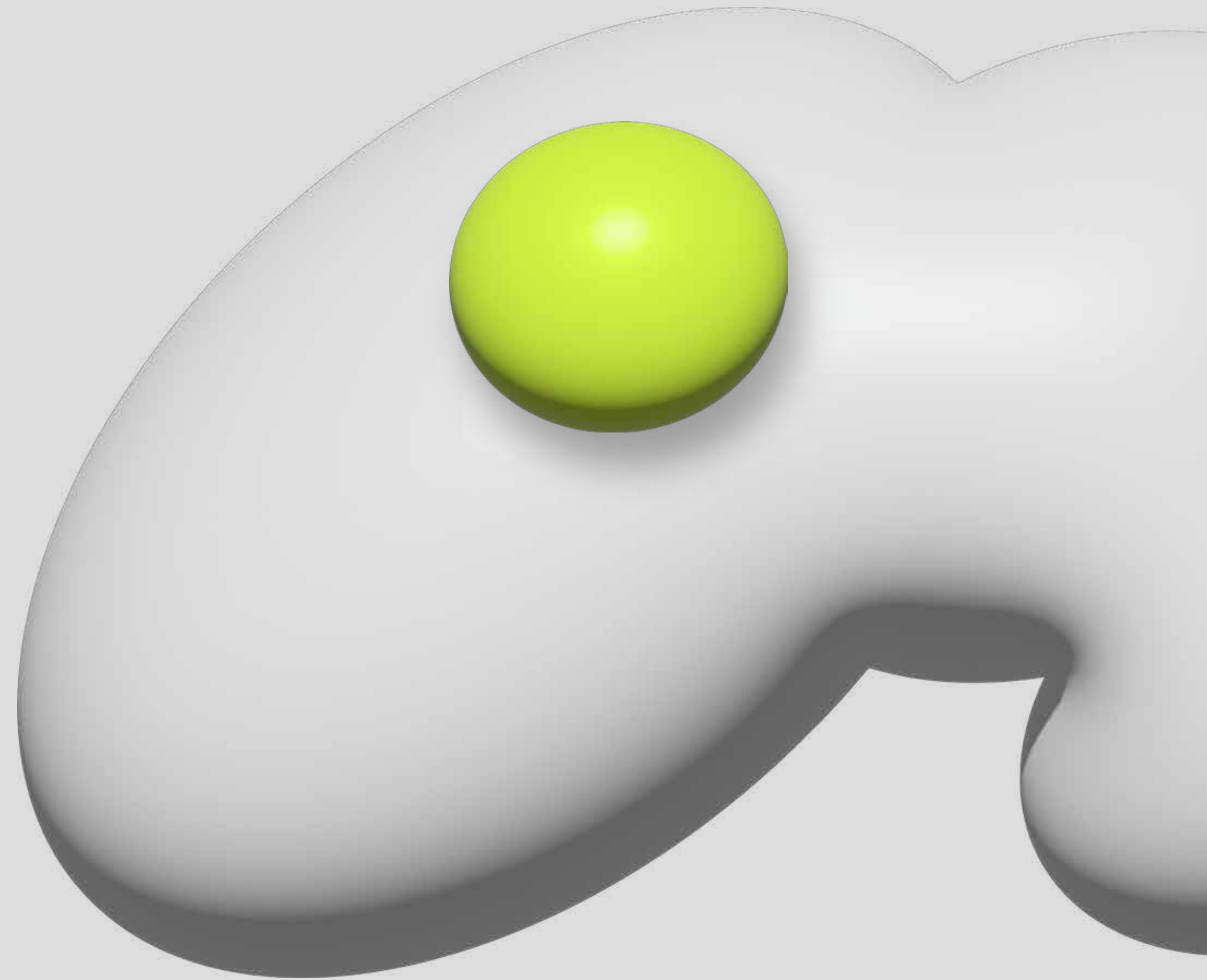
Mantra

COSTANERA



QUERÉS
TODO
Y ESTÁ PERFECTO.





TU PRÓXIMO
DEPARTAMENTO
VIENE CON TODO.

→ LITERALMENTE



En **Mantra Costanera** sabemos que buscás un lugar para conectar con los detalles, pero también, para vivir al máximo cada momento.

Con amenities que te permiten soñar con volver a casa. O planear encuentros y celebraciones acompañados siempre de vistas increíbles.

En un barrio que está a la vuelta todo. Y que le suma a tu vida **seguridad y máximo confort.**



20

COCHERAS UBICADAS
EN EL SUBSUELO

ELEGÍ TODO

8

PISOS CON 34 UNIDADES
RESIDENCIALES DE LUJO
(DE 1, 2 Y 3 DORMITORIOS)

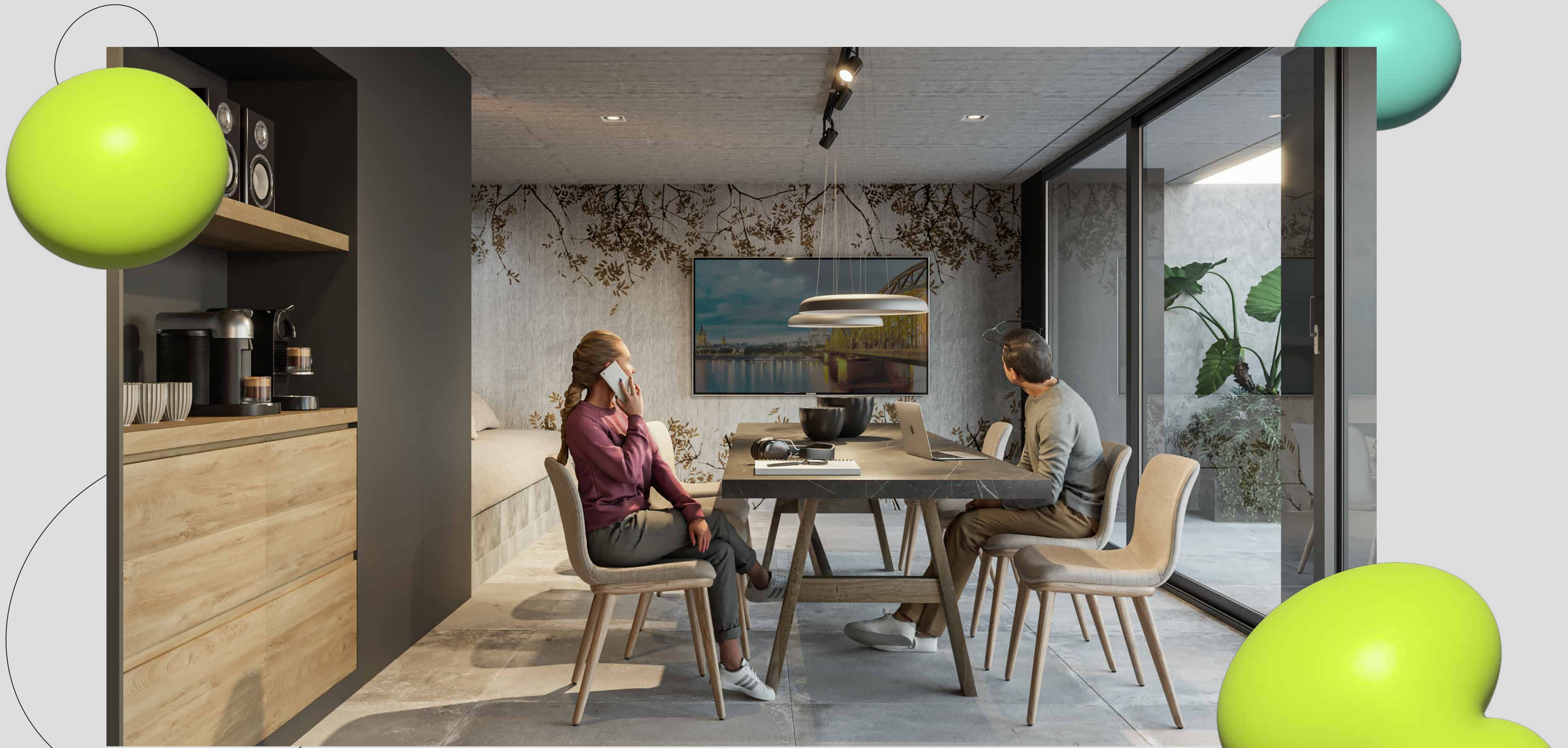
Mantra

PLANTA
BAJA

CON LOCALES
COMERCIALES Y OFICINAS

/COSTANERA

Frente a costanera y cerca de todo lo que necesitás
para la vida activa que llevás:
comercios, negocios gastronómicos, tiendas y servicios.

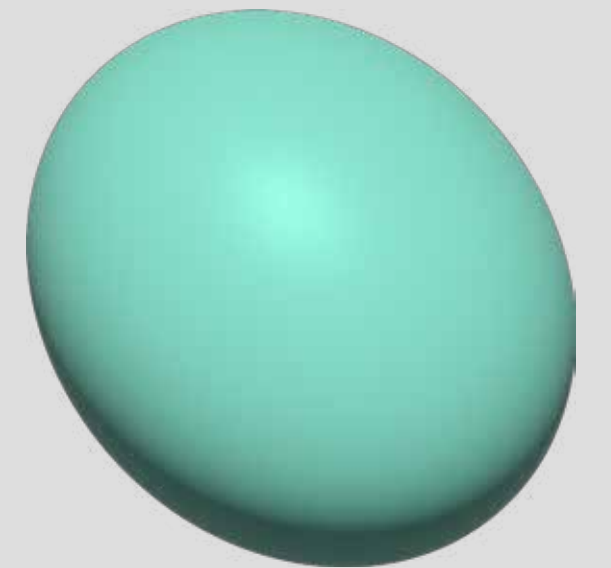
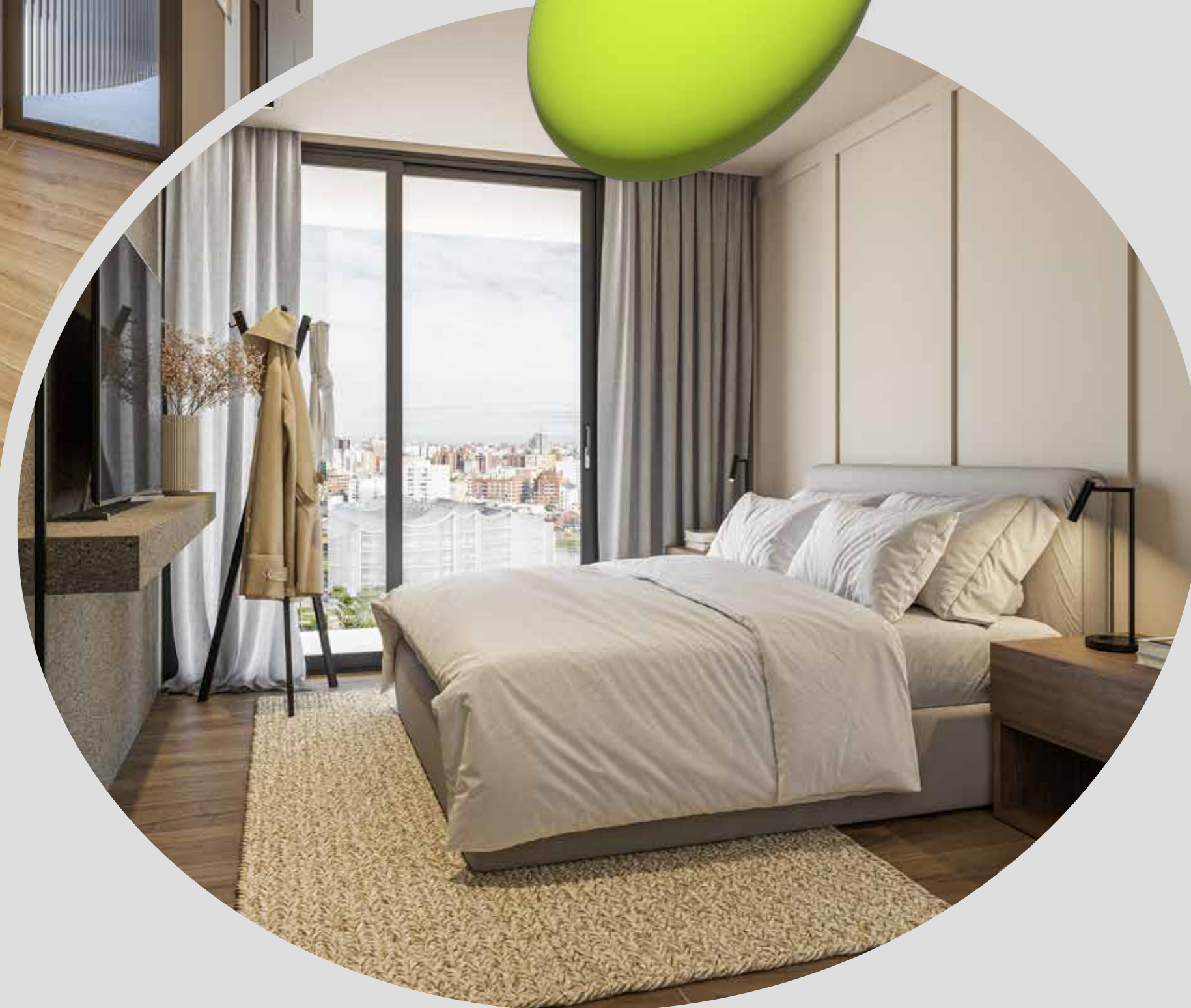
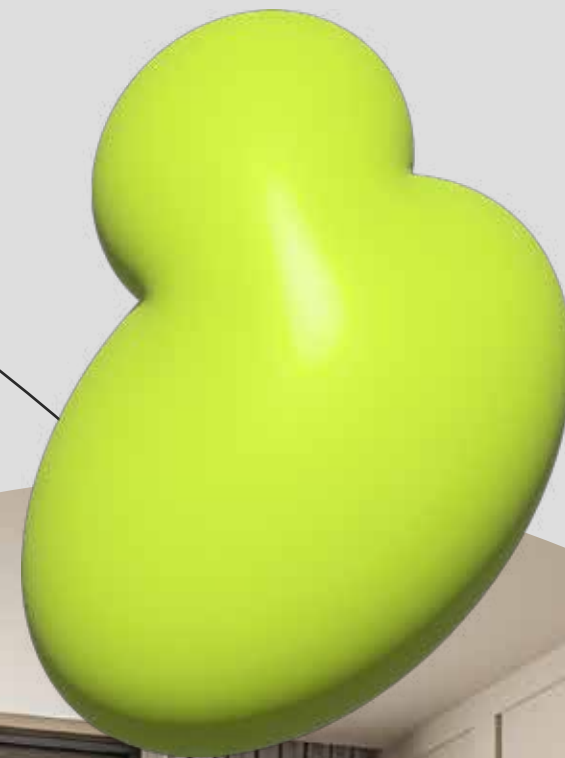


EN EL CORAZÓN DE **BARRIO GENERAL PAZ**,
CREAMOS UN LUGAR ÚNICO.

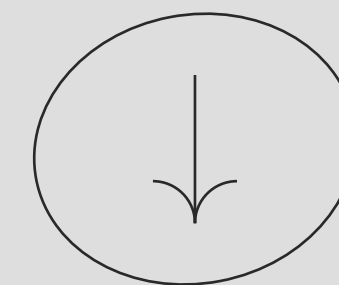


HABLEMOS DE ESA CONEXIÓN
QUE PODEMOS SENTIR CON UN LUGAR.
UN ESPACIO QUE DESCUBRÍS Y AL MINUTO YA ESTÁS:

SOÑANDO.
PROYECTANDO.
PLANIFICANDO.



Mantra
COSTANERA



ES EXACTAMENTE LO QUE QUERÍAS
¿O NO?

DETALLES QUE LE DAN VIDA A TU VIDA.

Los espacios comunes de Mantra Costanera, llevan el inconfundible sello del estudio de arquitectura e interiorismo **B.A.P.**

En cada detalle hay lugar para la **perfección**. Visuales únicos para conectarte con la ciudad y ambientes pensados para vivir y compartir.

Quincho cerrado con parrilla. Hall de acceso con **vigilancia virtual las 24 hs**. Gimnasio totalmente equipado.







MENOS
PALABRAS.



MÁS EMOCIONES.

*En **Mantra Costanera** cada material se selecciona para garantizar no solo la belleza, sino también la funcionalidad y la durabilidad a lo largo del tiempo.*

Depto. **A**
47,55
METROS PROPIOS

Tipología de **UN** dormitorio

Superficie en **m²**

Interna: **40**

Balcón: **7,55**

Común: **13,83**

Vendible Total: **61,38**



Depto. **B**
68,72
METROS PROPIOS

Tipología de **DOS** dormitorios



Superficie en **m²**

Interna: **62,77**

Balcón: **5,95**

Común: **19,99**

Vendible Total: **88,71**

Depto. **c**
82,80
METROS PROPIOS

Tipología de **DOS** dormitorios



Superficie en **m²**

Interna: **70,80**
Balcón: **12**
Común: **24,08**
Vendible Total: **106,88**

Depto. **D**
109,36
METROS PROPIOS

Tipología de **TRES** dormitorios



Superficie en **m²**

Interna: **95,86**
Balcón: **13,50**
Común: **31,81**
Vendible Total: **141,17**

BV GENERAL OCAMPO 144
CÓRDOBA - ARG.

QUERÉS TODO. ESPECIALMENTE UNA UBICACIÓN PRIVILEGIADA.

Mantra te permite conectar con lo que te hace bien: la cercanía a la ciudad, el río y los grandes espacios verdes, la tranquilidad de vivir en un barrio, y la seguridad de elegir una zona que se revaloriza más y más con el paso del tiempo.

01. Costanera / Río Suquía / Ciclovía

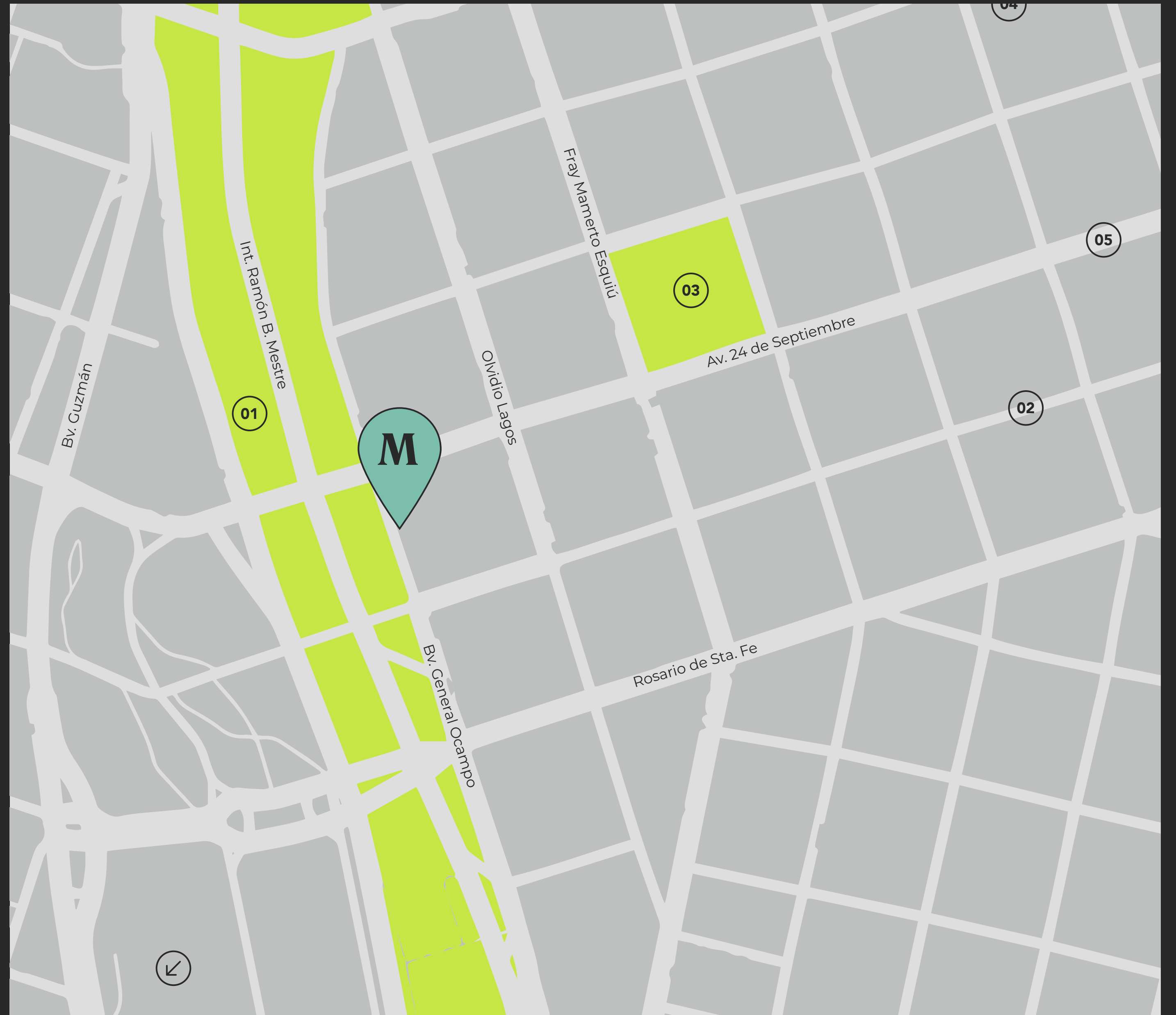
02. Polo Gastronómico General Paz

03. Plaza Alberdi

04. Clínica Universitaria Reina Fabiola

05. A metros de la Circunvalación

↙ A minutos de Nueva Córdoba



ESTAMOS
LISTOS PARA
CONTARTE MÁS
SOBRE

Mantra /COSTANERA





URBACON
DESARROLLOS INMOBILIARIOS



(351) 2 454 632